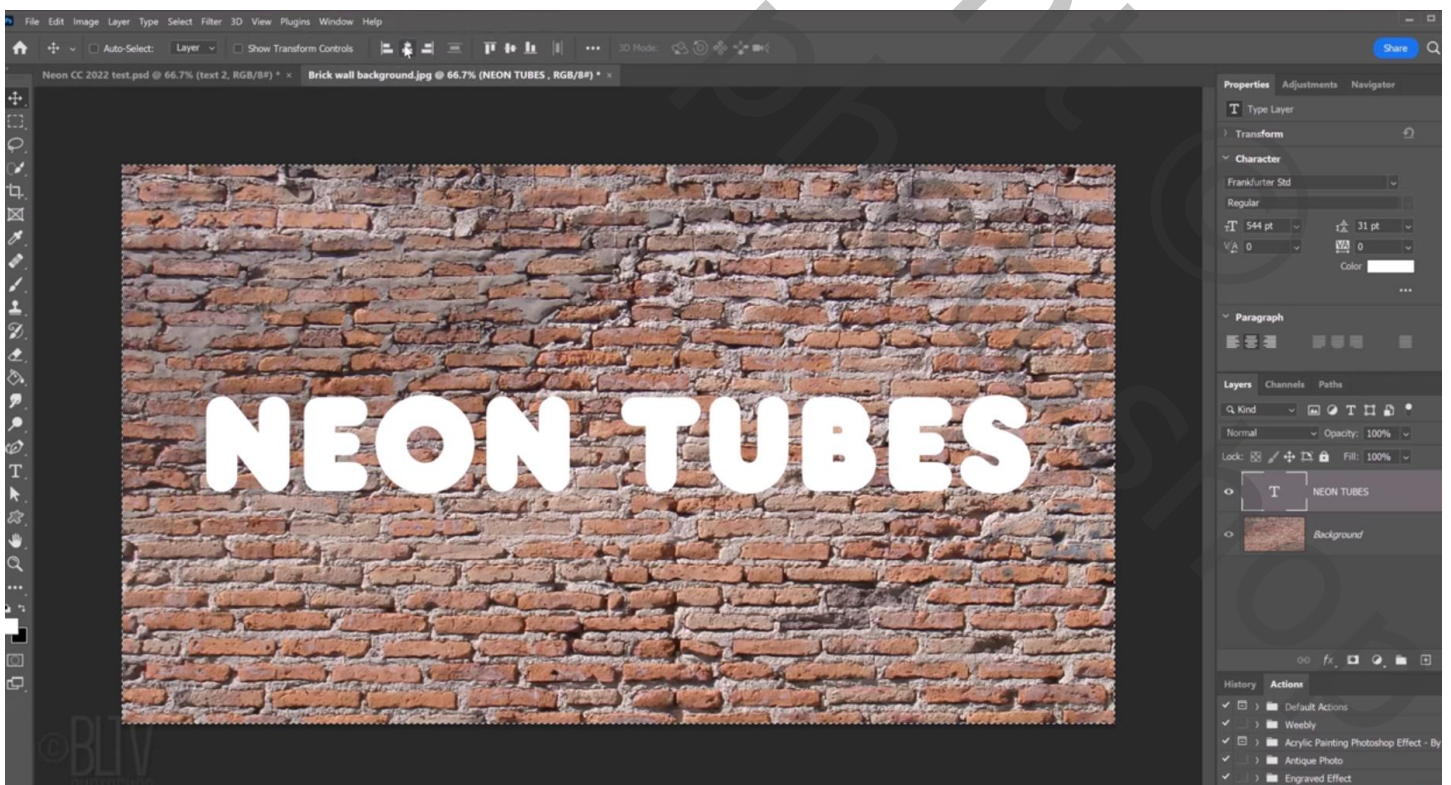


Neon effect – video les



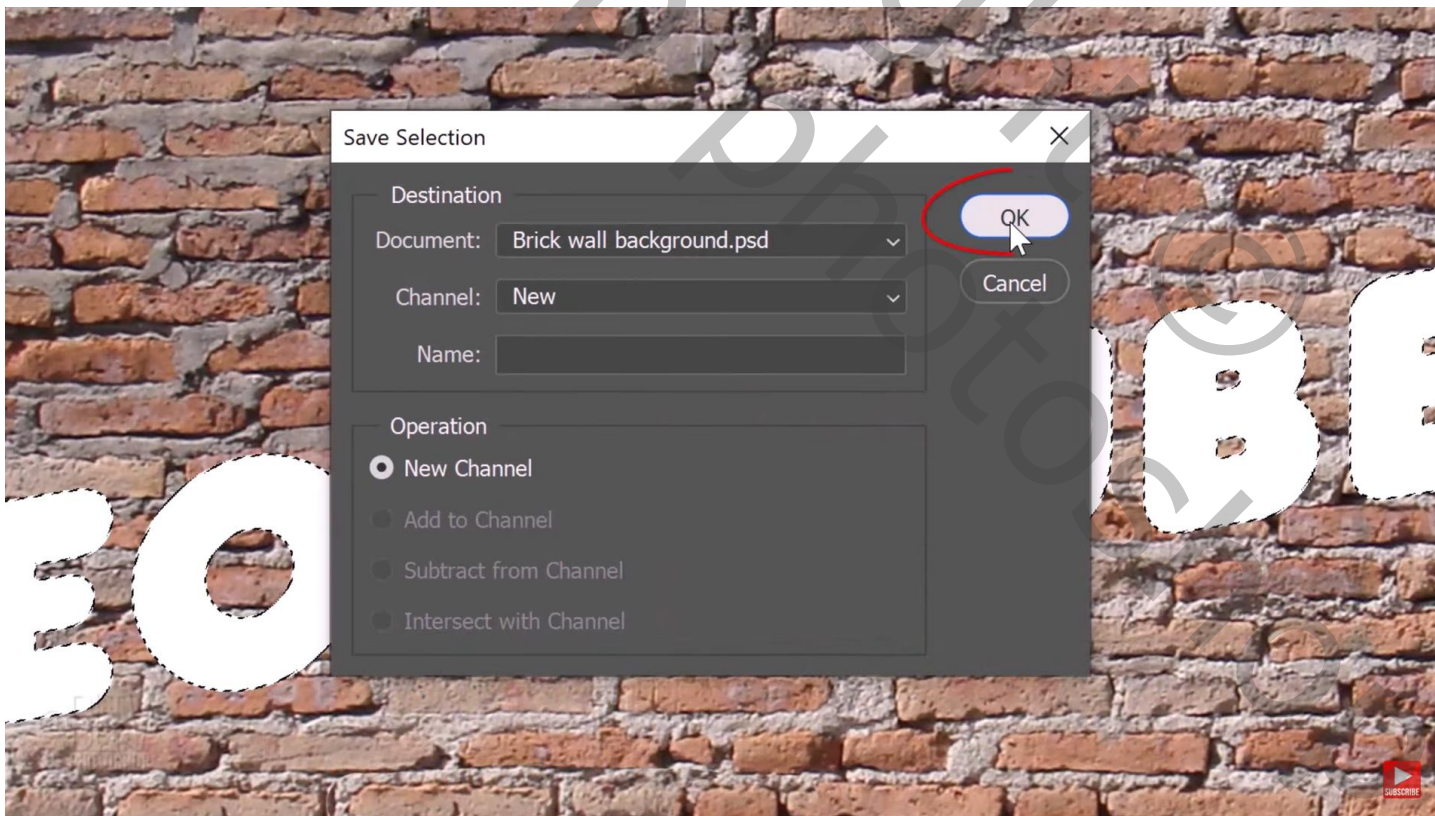
Open afbeelding met muur; tekst toevoegen, lettertype = Frankfurter Std; 544 pt; gecentreerd (vet lettertype kiezen)



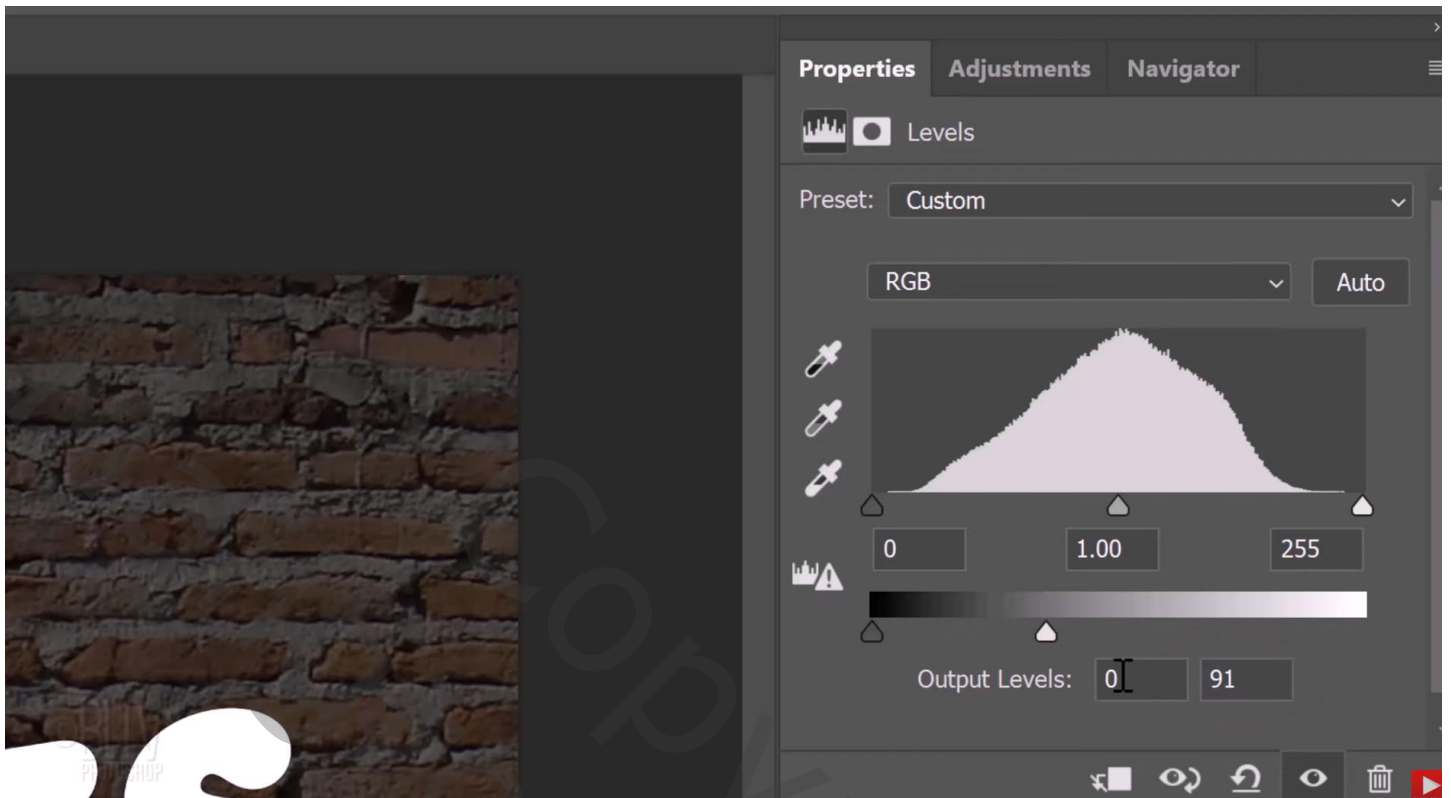
Klik Ctrl + T en roteer de tekst



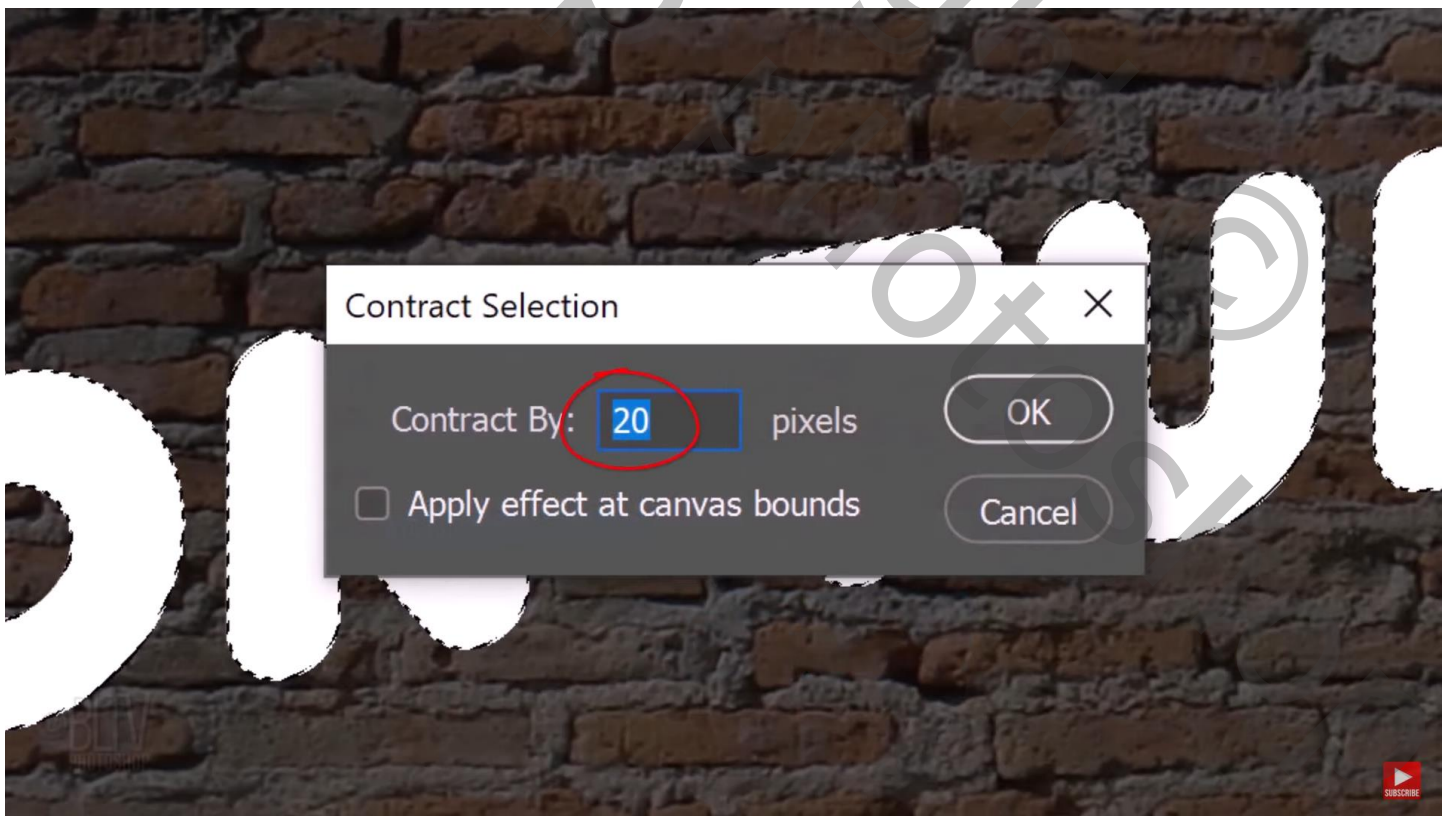
Ctrl + klik op de tekst laag; Selecteren → Selectie opslaan ; Ctrl + D → Deselecteren



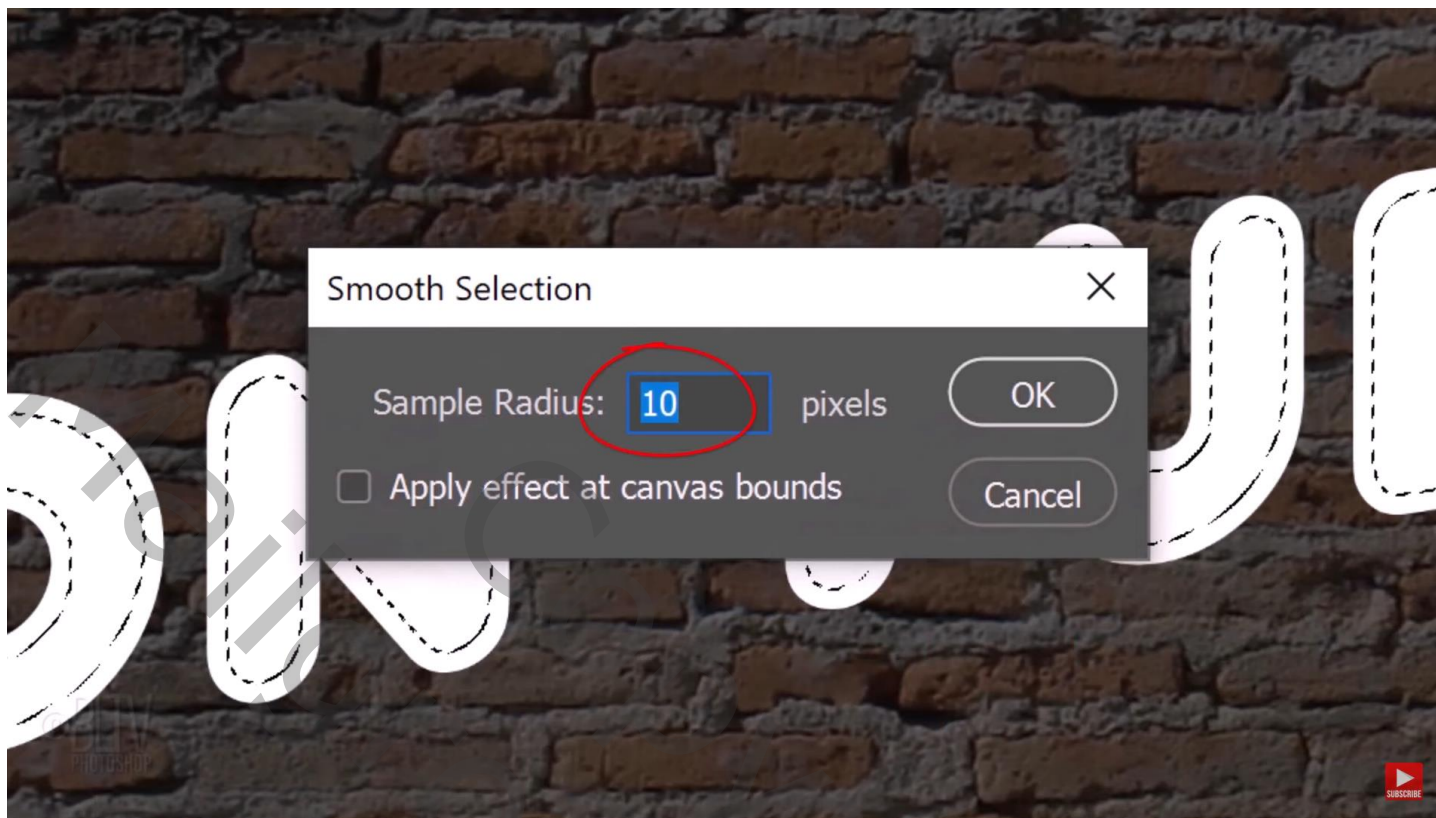
Boven de Achtergrond een Aanpassingslaag ‘Niveaus’ : Uitvoer = 0 ; 91



Tekst laag omzetten in Pixels; Ctrl + klikken op die laag
Selecteren → Bewerken → Slinken met 8 - 20 px

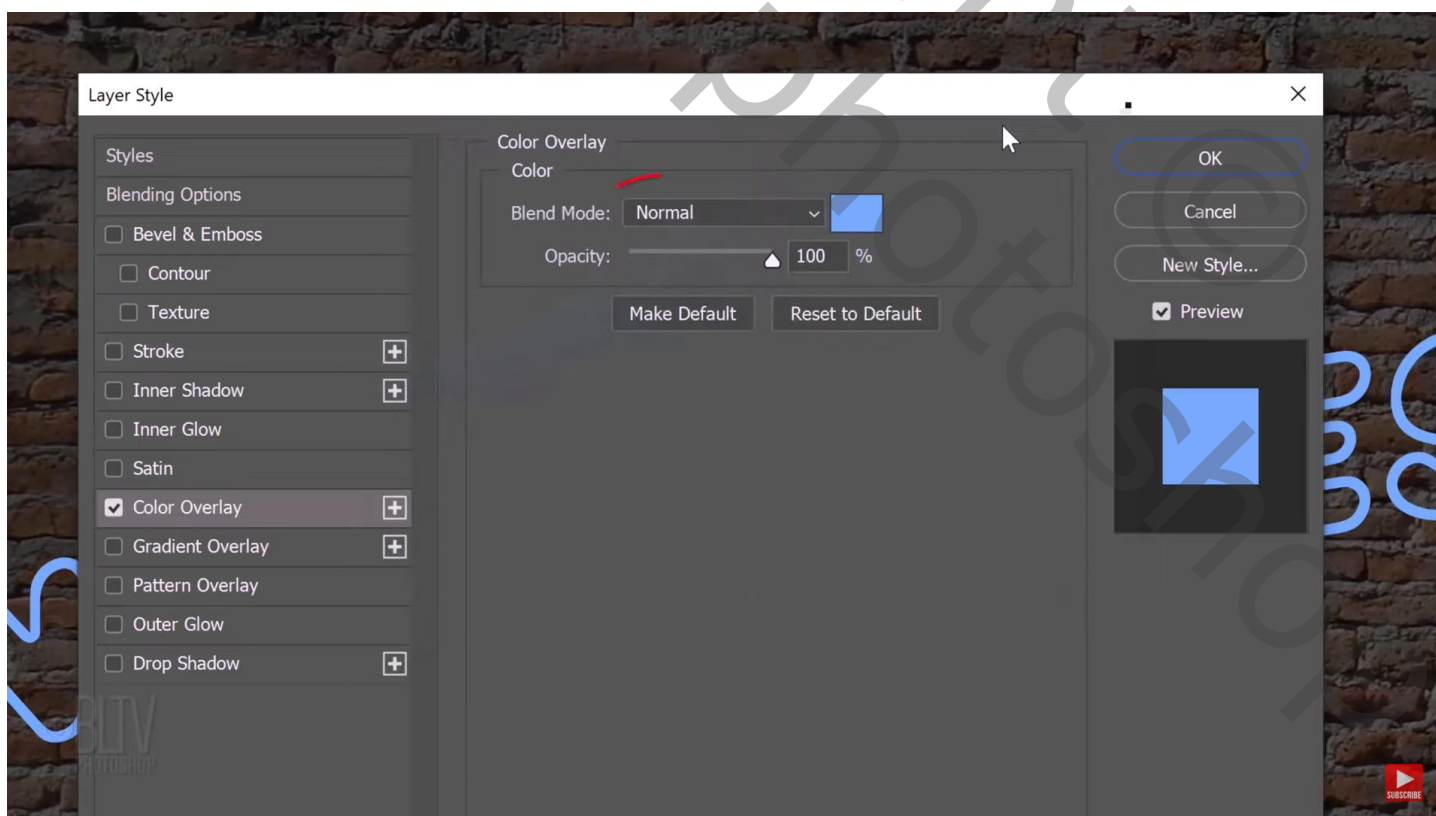


Selecteren → Bewerken → Doezelaar = 2 - 10 px

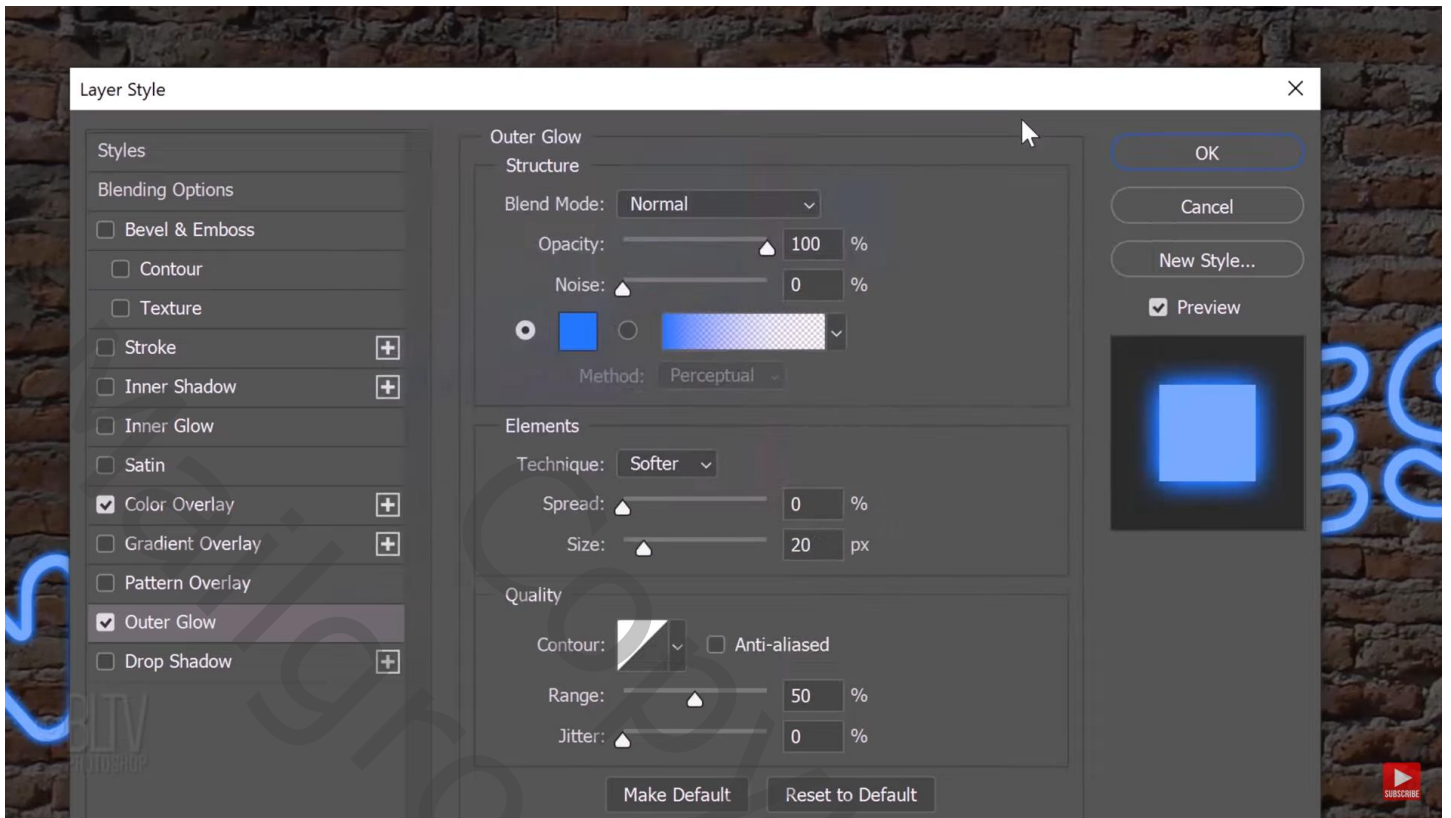


Klik nu de Delete knop aan; Deselecteren

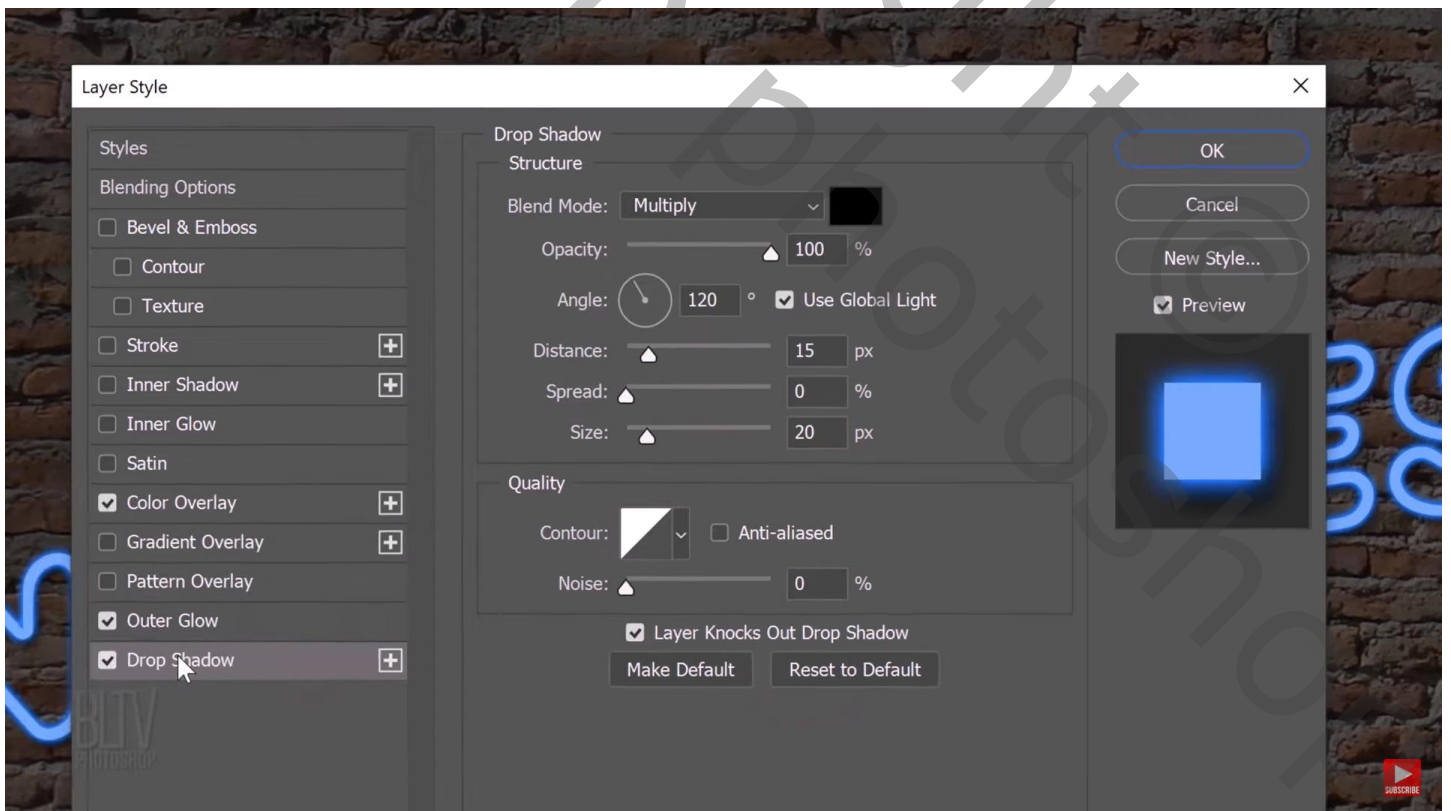
Geef de laag Kleurbedekking, Normaal, kleur = # 6EAAF B ; 100%



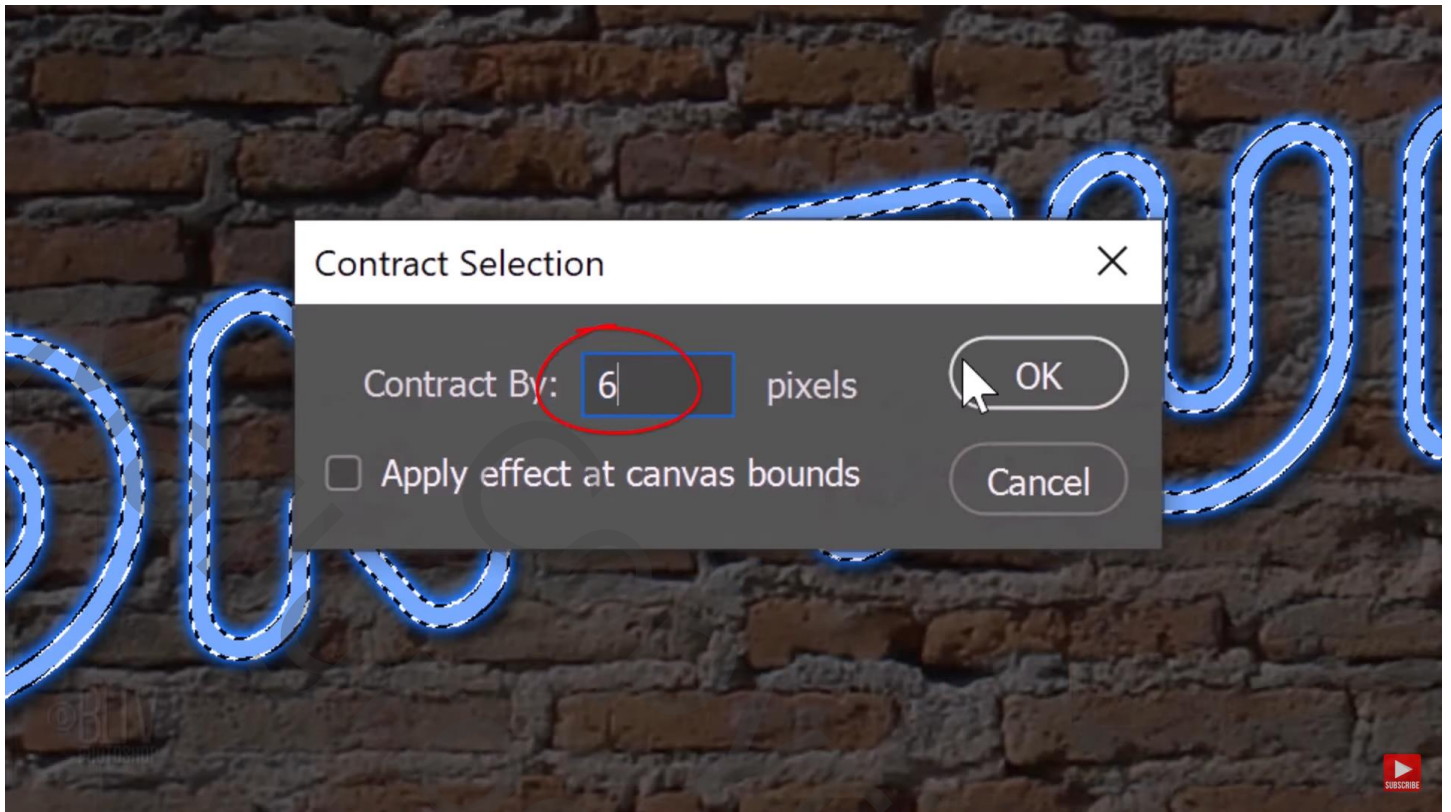
Geef ook Gloed Buiten : Normaal; 100 % ; # 1176FF ; 20 px



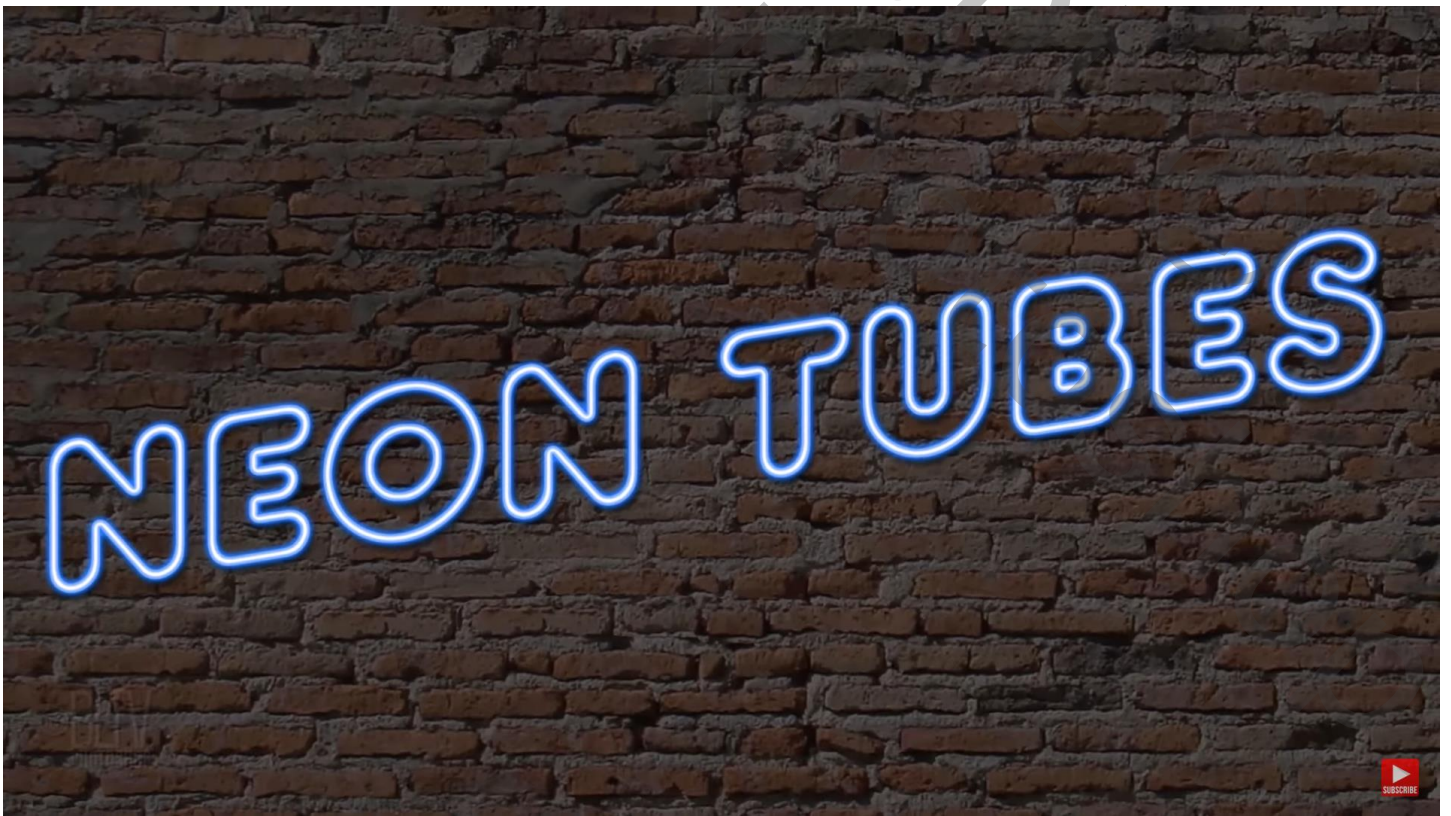
Geef Slagschaduw : Vermenigvuldigen, zwart, 100%, 120° ; 15 px ; 0% ; 20 px



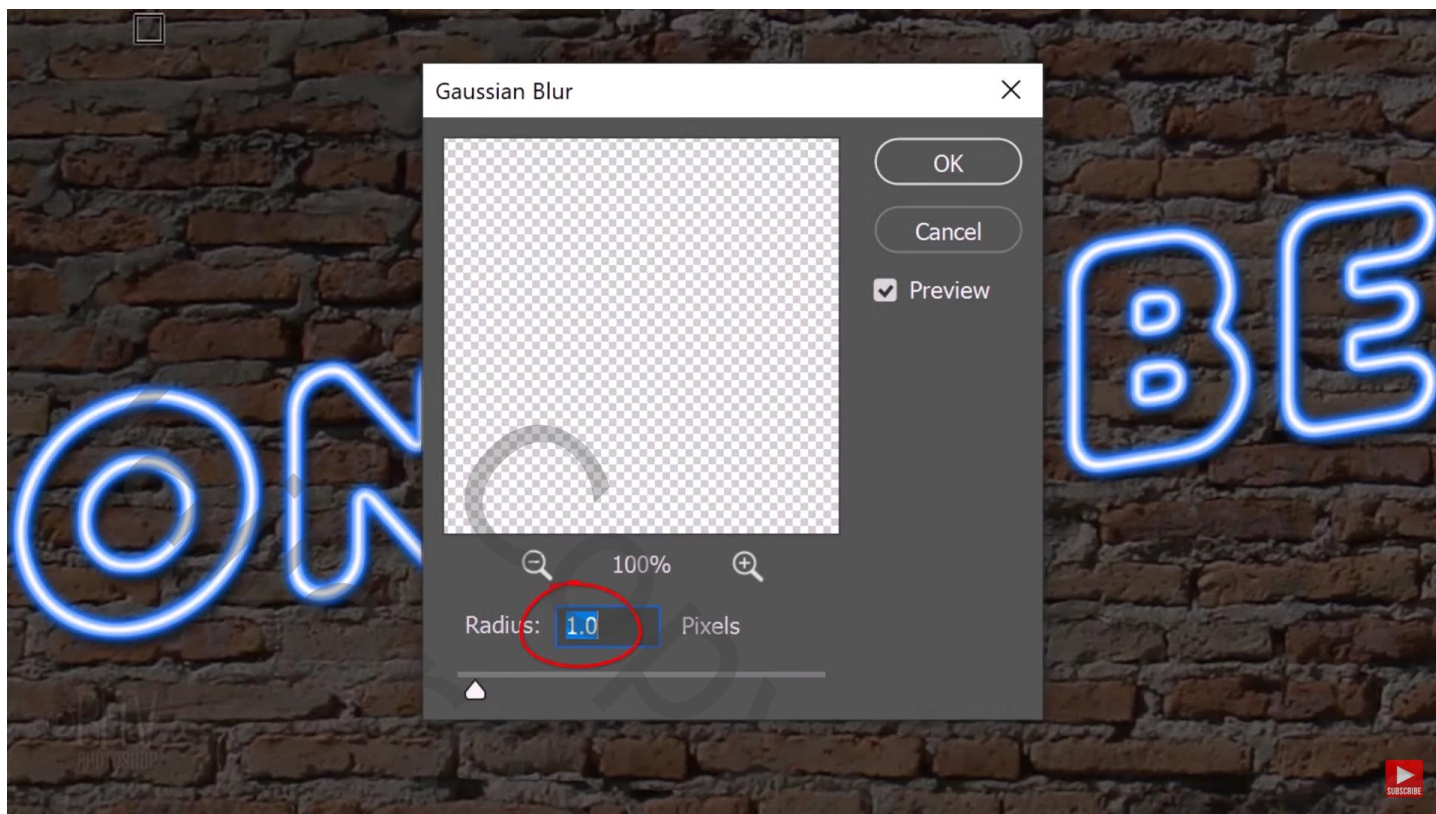
Ctrl + klikken op het laagicoon van de tekst laag
Selecteren → Bewerken → Slinken van de selectie met 2 - 6 px



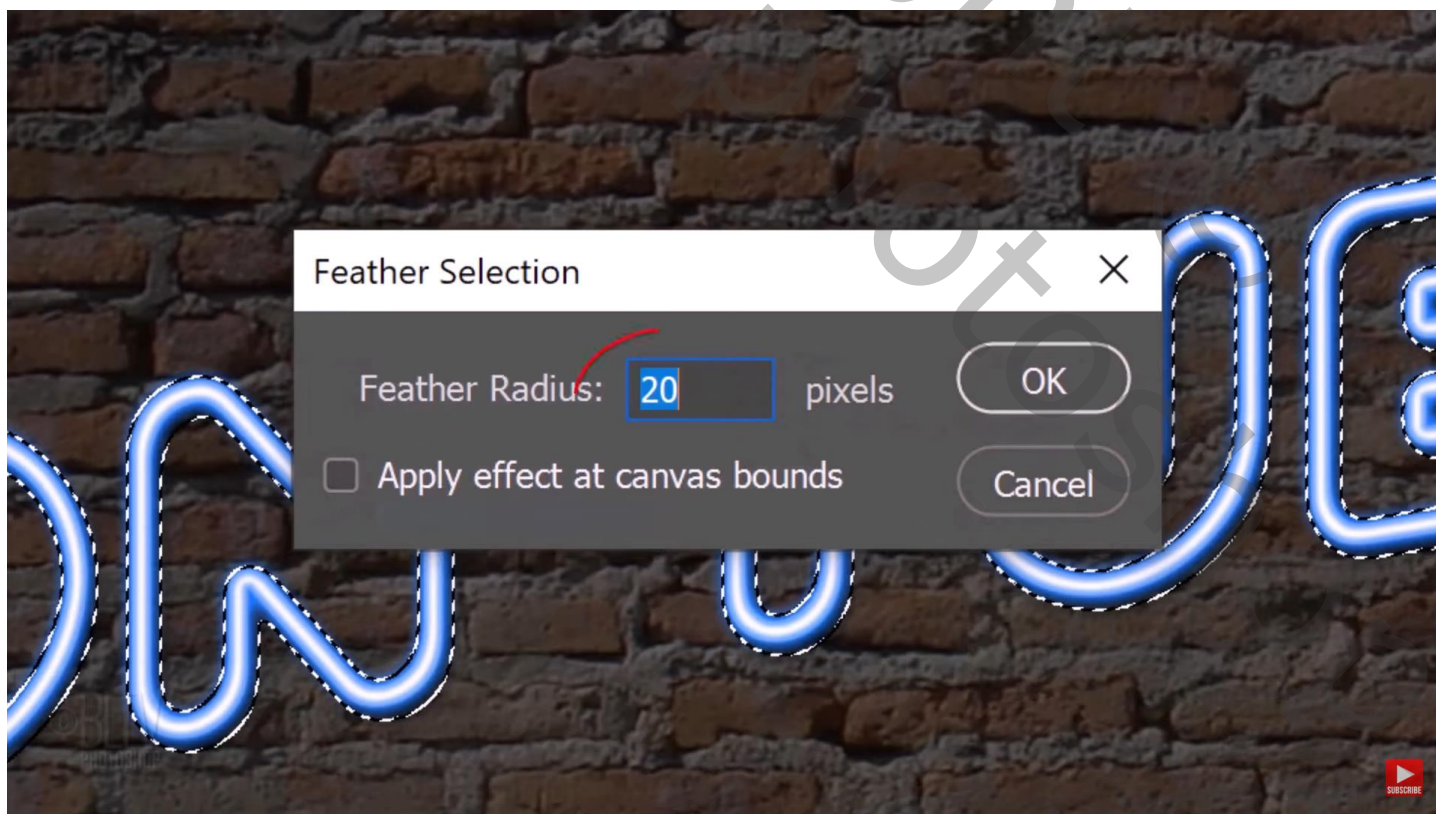
Selecteren → Bewerken → Doezelaar = 1 - 2 px;
Nieuwe laag de selectie vullen met wit; Deselecteren



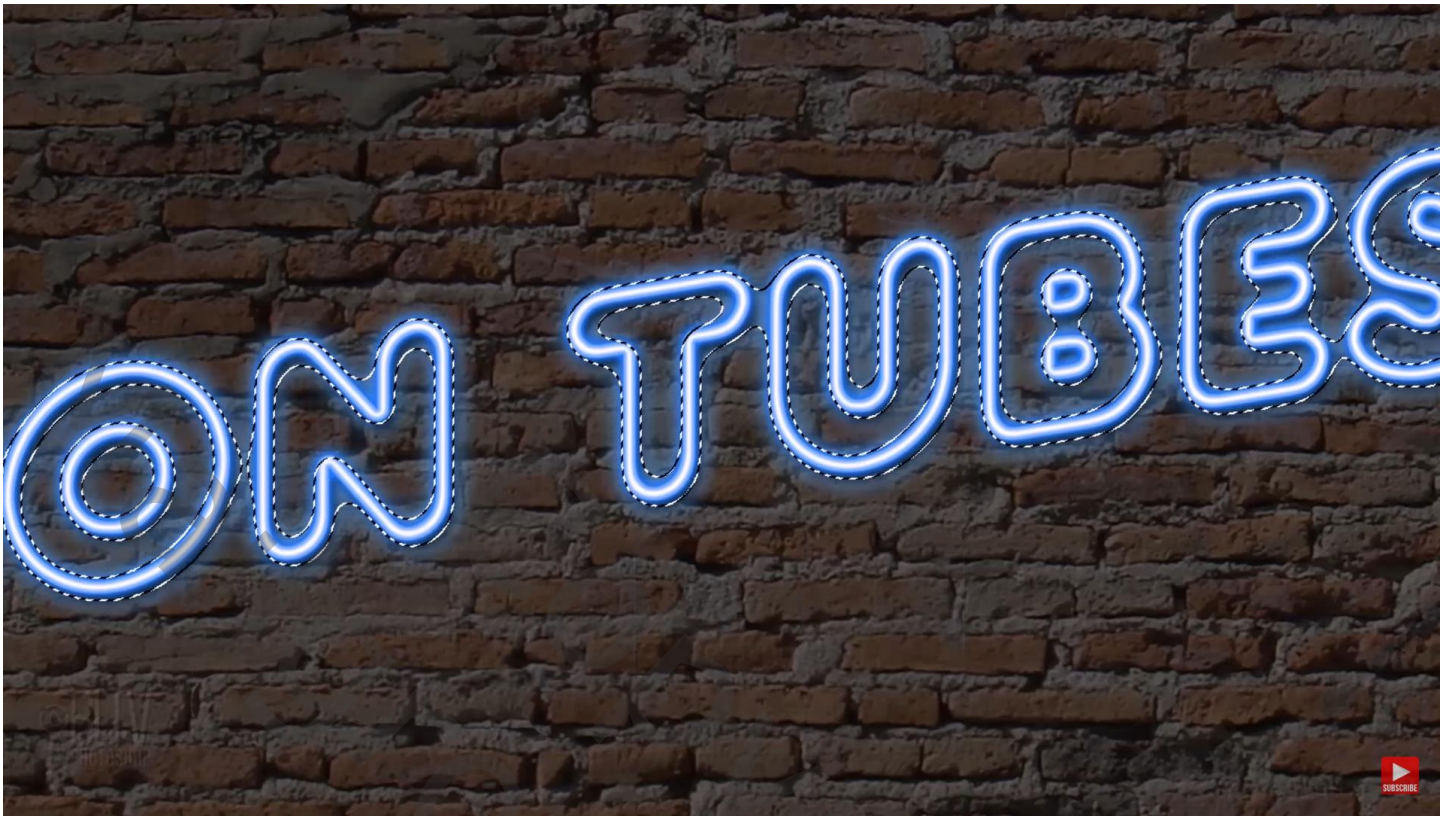
Deze laag en de tekst laag selecteren → Omzetten in één Slim Object; naam = “tekst”
Filter → Vervagen → Gaussiaans vervagen met 1 px



Nieuwe laag onder die Slimme laag; naam = “blauw 1”
Ctrl + klikken op de Slimme tekst laag; Selecteren → Bewerken → Doezelaar = 5 - 10 - 20 px



De selectie vullen met kleur = # 4CA9FF op laag “blauw 1”; Deselecteren

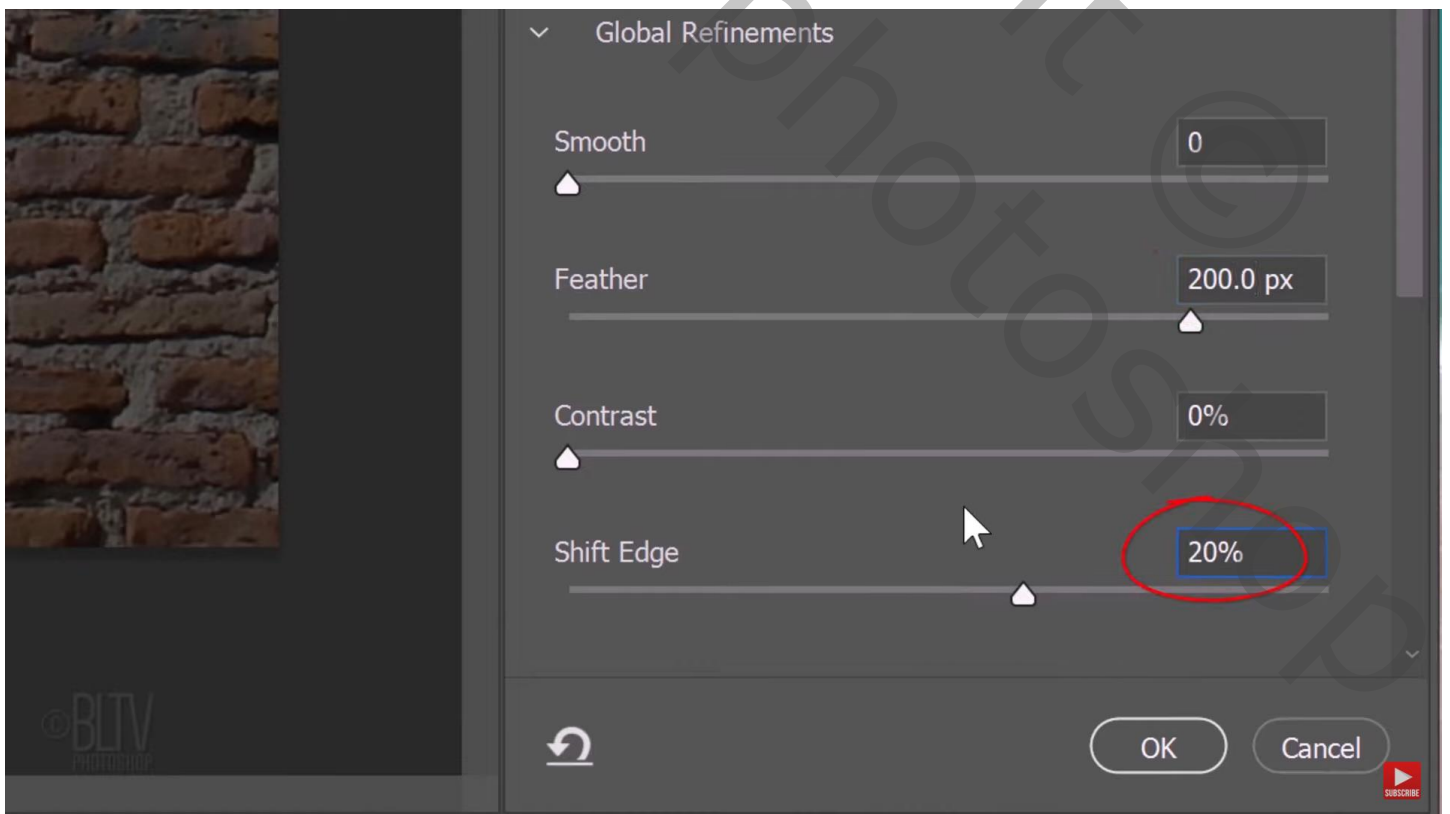


Nieuwe laag onder laag “blauw1”; naam = “blauw2”

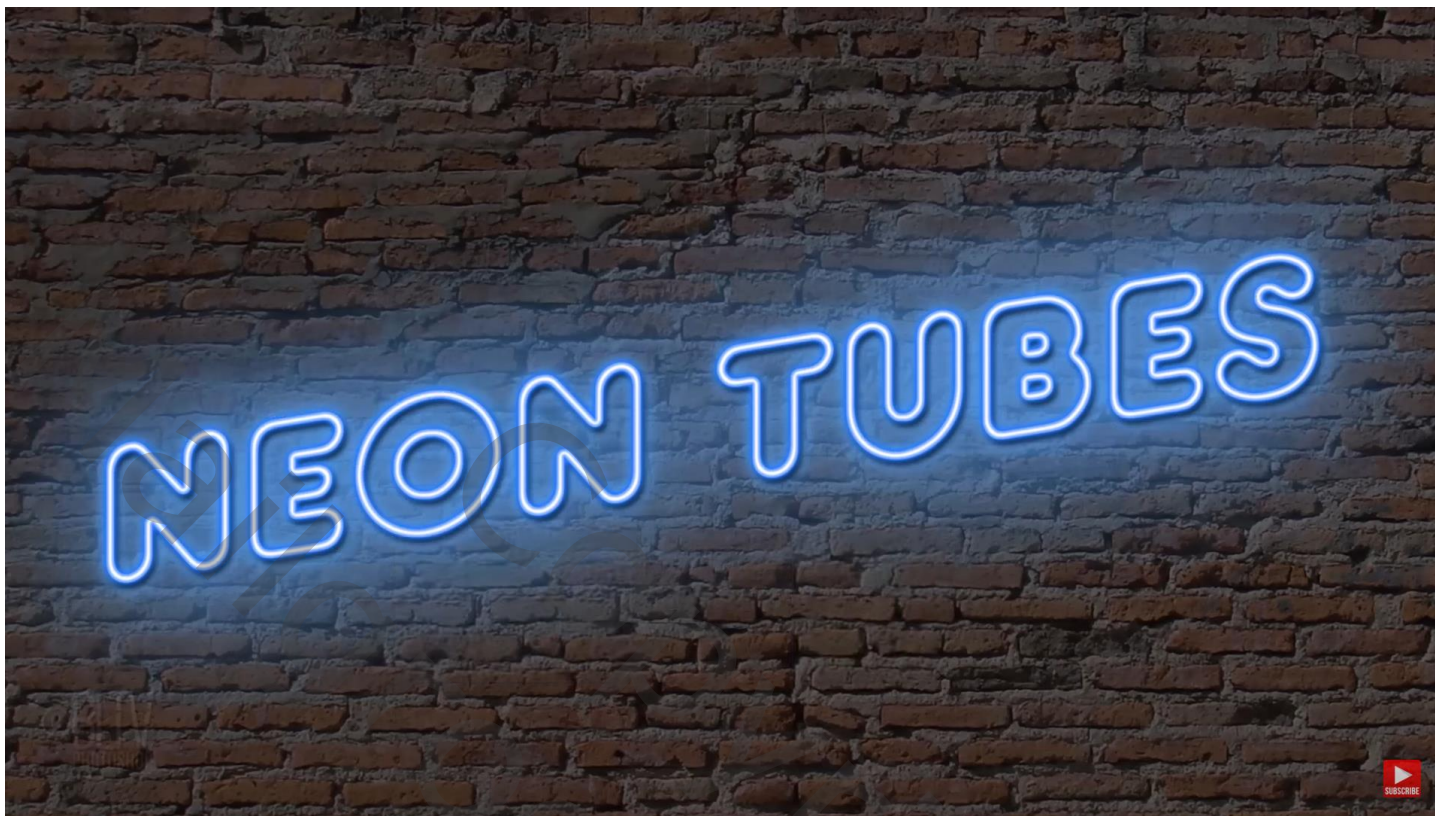
Palet Kanalen, Ctrl + klikken op het Alfa 1 kanaal om selectie te laden van de selectie die opgeslagen werd

Terug naar het lagenpalet; Selecteren → Rand Verfijnen (selecteren en maskeren):

Doezelaar = 20 px ; Rand verschuiven = 5 % ; Uitvoeren naar een Selectie (waarden aanpassen)



Vullen met de voorgrondkleur; deselecteren
Nog voor laag “blauw2” : modus = Intens licht



Dupliceer laag “blauw2” (Ctrl + J)

Voor de kopie laag : modus = Kleur Tegenhouden; dekking = 50 %

